

Soft starter - Matriz auxiliar de seleção SIRIUS

www.siemens.com.br/sirius



		Aplicações Standard / Simples		Aplicações de alta funcionalidade
Aplicações		3RW30	3RW40	3RW44
Partidas normais (Classe 10)	Bomba	●	●	●
	Bomba (com função de "parada de bomba" contra Golpe de Ariete)			●
	Bomba hidráulica	○	●	●
	Prensa	○	●	●
	Cinta transportadora	○	●	●
	Transportador de rolos	○	●	●
	Transportador parafuso	○	●	●
	Escada rolante		●	●
	Compressor de pistão		●	●
	Compressor parafuso		●	●
	Ventilador ¹⁾		●	●
Partidas pesadas (Classe 20)	Sopradores centrífugos		●	●
	Agitador		○	●
	Extrusora		○	●
	Torno		○	●
Partidas muito pesadas (Classe 30)	Fresadora		○	●
	Ventilador ²⁾			●
	Serra circular / Serra de fita			●
	Centrifuga			●
	Triturador			●

- Soft starter recomendada
○ Soft starter possível

- 1) Momento de inércia do ventilador < 10 vezes o momento de inércia do motor.
2) Momento de inércia do ventilador ≥ 10 vezes o momento de inércia do motor.

Funcionalidades			
Corrente nominal a 40°C	3 ... 106 A	12,5 ... 432 A	29 ... 1.214 A
Tensões nominais de operação	200 ... 480 VCA	200 ... 600 VCA	200 ... 690 VCA
Sistemas de bypass integrado	x	x	x
Partida suave	x	x	x
Parada suave	-	x	x
Proteção de sobrecarga do motor	-	x	x
Proteção intrínseca de sobrecarga interna	-	x	x
Ajuste do limite de corrente de partida	-	x	x
Proteção do motor via termistor	-	-	x
Controle de torque	-	-	x
Possibilidade de conexão dentro da ligação triângulo do motor	-	-	x
Função de impulso de tensão/torque	-	-	x
Parada de bomba (pump stop)	-	-	x
Frenagem CC / Combinação de freios	-	-	x ¹⁾
Comunicação	-	-	Profibus DP (opcional)
Display externo para porta de painel	-	-	Opcional
Valores de medição, idiomas, lista de eventos	-	-	x
Função Trace (Osciloscópio)	-	-	x ²⁾
Entradas e saídas programáveis	-	-	x
Número de jogos de parâmetros configuráveis	1	1	3
Parametrização, comando e visualização via software	-	-	x
Software de simulação e especificação	x	x	x
Faceplates para SIMATIC PCS 7	-	-	x
Controle de fases	2	2	3
Certificações UL / CSA / CE	x	x	x
Conforme ABNT NBR IEC 60947-4-2	x	x	x

- x Disponível
- Não disponível

- 1) Somente na conexão direta com o motor
2) Através do software Soft Starter ES Standard ou Premium

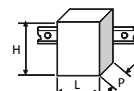
Condições gerais de aplicação				
	Tipo	Limite de corrente (%)	Tempo máximo de partida (s)	Frequência manobras (1/h)
Classe 10	3RW30	300%	5	15
	3RW40 / 44	300%	10	10
Classe 20	3RW40 2., 3RW40 3., 3RW40 4.	300%	20	5
	3RW40 5., 3RW40 7., 3RW44	350%	40	1
Classe 30	3RW44	350%	60	1

Esta ferramenta parte da suposição que o motor possui conjugado suficiente para acelerar a carga e a instalação (rede) possui condições adequadas, com variações dentro dos limites aceitáveis correspondentes (exemplo, queda de tensão durante uma partida). Este documento é apenas orientativo e pode não corresponder ao estado real da aplicação, onde nestes casos é recomendado o uso do software de simulação e seleção "Win-Soft starter".

Soft starter - partida suave 3RW30 SIRIUS



A soft starter 3RW30 é uma chave extremamente compacta, simples e econômica! Possui contatos em paralelo (by-pass) que propicia baixa potência dissipada, economizando energia. As tabelas abaixo são orientativas e destinam-se a partidas normais (classe de disparo 10) e temperatura ambiente ao redor do equipamento de 40°C e 50°C, respectivamente. Para um melhor dimensionamento, e nos casos de desvios das condições gerais de aplicação informadas, é recomendado a utilização do software de seleção Win-Soft Starter, disponível em nosso site. **A corrente nominal da soft starter deverá ser maior que a corrente nominal do motor!**



Dimensões
L x H x P (mm)

3RW30 1.	45 x 95 x 151
3RW30 2.	45 x 125 x 151
3RW30 3.	55 x 144 x 168
3RW30 4.	70 x 160 x 186

Tensão inicial de rampa: 40% a 100% x Un
Tempo de rampa de partida: 0 a 20 s

Motores trifásicos ¹⁾ Potências máximas AC2 / AC3, 60 Hz	Soft Starter SIRIUS ²⁾			Disjuntor de rede ^{3) 4)}	Relé de sobrecarga ⁸⁾	Contador de rede ⁷⁾	Fusíveis máximos ^{5) 6)}								
	220 V (cv / kW)	380 V (cv / kW)	440 V (cv / kW)				CLASSE 10 40°C	In máx. (A)	Tamanho	NH Tipo	In (A)	Ultra-rápido SITOR Tipo	In (A)		
0,75 / 0,55	1,5 / 1,1	2 / 1,5	3RW30 13-1BB04	3,6	S00	3RV10 21-1FA10	-	3RU11 16-1EB0	3,5 - 5 2,8 - 4	3RT10 15	-	3NA3 803-6	10	3NE8 015-1	25
2 / 1,5	3 / 2,2	4 / 3	3RW30 14-1BB04	6,5	S00	3RV10 21-1HA10	-	3RU11 16-1GB0	5,5 - 8 4,5 - 6,3	3RT10 15	-	3NA3 805-6	16	3NE8 015-1	25
3 / 2,2	5 / 3,7	6 / 4,5	3RW30 16-1BB04	9	S00	3RV10 21-1JA10	-	3RU11 16-1JB0	7 - 10 7 - 10	3RT10 16	-	3NA3 807-6	20	3NE8 015-1	25
4 / 3	6 / 4,5	7,5 / 5,5	3RW30 17-1BB04	12,5	S00	3RV10 21-1KA10	-	3RU11 26-1KB0	9 - 12,5 9 - 12,5	3RT10 24	-	3NA3 810-6	25	3NE8 018-1	63
6 / 4,5	10 / 7,5	12,5 / 9	3RW30 18-1BB04	17,6	S00	3RV10 21-4BA10	-	3RU11 26-4BB0	14 - 20 14 - 20	3RT10 26	-	3NA3 814-6	35	3NE8 021-1	100
7,5 / 5,5	15 / 11	15 / 11	3RW30 26-1BB04	25	S0	3RV10 21-4DA10	-	3RU11 26-4DB0	20 - 25 20 - 25	3RT10 26	-	3NA3 822-6	63	3NE8 021-1	100
10 / 7,5	20 / 15	25 / 18,5	3RW30 27-1BB04	32	S0	3RV10 31-4EA10	-	3RU11 36-4EB0	22 - 32 22 - 32	3RT10 34	-	3NA3 824-6	80	3NE8 022-1	125
12,5 / 9	25 / 18,5	28 / 21	3RW30 28-1BB04	38	S0	3RV10 31-4FA10	-	3RU11 36-4FB0	28 - 40 28 - 40	3RT10 35	-	3NA3 824-6	80	3NE8 022-1	125
15 / 11	30 / 22	30 / 22	3RW30 36-1BB04	45	S2	3RV10 31-4GA10	-	3RU11 36-4GB0	36 - 45 36 - 45	3RT10 36	-	3NA3 130-6	100	3NE8 024-1	160
25 / 18,5	40 / 30	50 / 37	3RW30 37-1BB04	63	S2	3RV10 41-4JA10	-	3RU11 46-4JB0	45 - 63 45 - 63	3RT10 44	-	3NA3 132-6	125	3NE8 024-1	160
28 / 21	50 / 37	58 / 43	3RW30 38-1BB04	72	S2	3RV10 41-4KA10	-	3RU11 46-4KB0	57 - 75 57 - 75	3RT10 45	-	3NA3 132-6	125	3NE8 024-1	160
30 / 22	-	65 / 48	3RW30 46-1BB04	80	S3	3RV10 41-4LA10	-	3RU11 46-4LB0	70 - 90 70 - 90	3RT10 45	-	3NA3 136-6	160	3NE8 024-1	160
40 / 30	75 / 55	75 / 55	3RW30 47-1BB04	106	S3	3RV10 41-4MA10	-	3RU11 46-4MB0	80 - 100 80 - 100	3RT10 46	-	3NA3 136-6	160	3NE8 024-1	160

Motores trifásicos ¹⁾ Potências máximas AC2 / AC3, 60 Hz	Soft Starter SIRIUS ²⁾			Disjuntor de rede ^{3) 4)}	Relé de sobrecarga ⁸⁾	Contador de rede ⁷⁾	Fusíveis máximos ^{5) 6)}								
	220 V (cv / kW)	380 V (cv / kW)	440 V (cv / kW)				CLASSE 10 50°C	In máx. (A)	Tamanho	NH Tipo	In (A)	Ultra-rápido SITOR (A)	In (A)		
0,75 / 0,55	1,5 / 1,1	1,5 / 1,1	3RW30 13-1BB04	3,3	S00	3RV10 21-1DA10	-	3RU11 16-1DB0	2,2 - 3,2 2,2 - 3,2	3RT10 15	-	3NA3 803-6	10	3NE8 015-1	25
1,5 / 1,1	3 / 2,2	3 / 2,2	3RW30 14-1BB04	6	S00	3RV10 21-1HA10	-	3RU11 16-1GB0	5,5 - 8 4,5 / 6,3	3RT10 15	-	3NA3 805-6	16	3NE8 015-1	25
2 / 1,5	4 / 3	5 / 3,7	3RW30 16-1BB04	8	S00	3RV10 21-1JA10	-	3RU11 16-1HB0	7 - 10 4,5 - 6,3	3RT10 16	-	3NA3 807-6	20	3NE8 015-1	25
4 / 3	7,5 / 5,5	7,5 / 5,5	3RW30 17-1BB04	12	S00	3RV10 21-1KA10	-	3RU11 26-1KB0	9 - 12,5 9 - 12	3RT10 24	-	3NA3 810-6	25	3NE8 018-1	63
6 / 4,5	10 / 7,5	12,5 / 9	3RW30 18-1BB04	17	S00	3RV10 21-4BA10	-	3RU11 26-4BB0	14 - 20 14 - 20	3RT10 26	-	3NA3 814-6	35	3NE8 021-1	100
7,5 / 5,5	15 / 11	15 / 11	3RW30 26-1BB04	23	S0	3RV10 21-4DA10	-	3RU11 26-4DB0	20 - 25 20 - 25	3RT10 26	-	3NA3 822-6	63	3NE8 021-1	100
10 / 7,5	20 / 15	20 / 15	3RW30 27-1BB04	29	S0	3RV10 31-4EA10	-	3RU11 36-4EB0	22 - 32 22 - 32	3RT10 34	-	3NA3 824-6	80	3NE8 022-1	125
12,5 / 9	-	25 / 18,5	3RW30 28-1BB04	34	S0	3RV10 31-4FA10	-	3RU11 36-4FB0	28 - 40 28 - 40	3RT10 35	-	3NA3 824-6	80	3NE8 022-1	125
15 / 11	25 / 18,5	30 / 22	3RW30 36-1BB04	42	S2	3RV10 31-4GA10	-	3RU11 36-4GB0	36 - 45 36 - 45	3RT10 36	-	3NA3 130-6	100	3NE8 024-1	160
20 / 15	40 / 30	40 / 30	3RW30 37-1BB04	58	S2	3RV10 41-4JA10	-	3RU11 46-4JB0	45 - 63 45 - 63	3RT10 44	-	3NA3 132-6	125	3NE8 024-1	160
25 / 18,5	-	50 / 37	3RW30 38-1BB04	62	S2	3RV10 41-4KA10	-	3RU11 46-4KB0	57 - 75 57 - 75	3RT10 45	-	3NA3 132-6	125	3NE8 024-1	160
-	50 / 37	60 / 45	3RW30 46-1BB04	73	S3	3RV10 41-4LA10	-	3RU11 46-4LB0	70 - 90 70 - 90	3RT10 45	-	3NA3 136-6	160	3NE8 024-1	160
30 / 22	60 / 45	75 / 55	3RW30 47-1BB04	98	S3	3RV10 41-4MA10	-	3RU11 46-4MB0	80 - 100 80 - 100	3RT10 46	-	3NA3 136-6	160	3NE8 024-1	160

Acessórios

Descrição	Tipo	Elementos de interligação		
Capa de proteção dos terminais	embalagem: 1 unidade	Soft starter	Disjuntor	Tipo
Soft starter com bloco terminal para cabo para 3RW30 3. S2	3RT19 36-4EA2	3RW30 13 / 14 / 16 / 17 / 18	3RV10 21 (S0)	3RA19 21-1AA00
para 3RW30 4. S3	3RT19 46-4EA2	3RW30 26	3RV10 21 (S0)	3RA19 21-1AA00
Soft starter com terminal em barra para 3RW30 4. S3	3RT19 46-4EA1	3RW30 36	3RV10 31 (S2)	3RA19 31-1AA00
		3RW30 46 / 47	3RV10 41 (S3)	3RA19 41-1AA00

1) Tabela orientativa de motores, 4 pólos. Os valores de potência e corrente poderão sofrer alterações entre fabricantes. Consulte catálogo correspondente.

2) Para complementar o tipo, tensão de comando: (0) 24 VCA/CC e (1) 110...230 VCA/CC.

3) Verifique elemento de interligação mecânica.

4) Em combinação somente com disjuntores, consulte o manual da soft starter para conhecer os respectivos valores de corrente de curto máximo (Iq máx).

5) Para permitir a proteção contra choque acidental e garantia de isolamento, os fusíveis podem ser instalados em Seccionador-fusível 3NP4 ou em Seccionador com porta-fusíveis ERGONFUSE, consulte catálogo dos produtos. Com a utilização de fusíveis retardados (ou disjuntores), é atendida a Coordenação Tipo 1, conforme ABNT NBR IEC 60947-4-2 para 65 kA em 480 VCA.

6) Para atendimento a Coordenação Tipo 2 conforme ABNT NBR IEC 60947-4-2, fusíveis ultra-rápidos SITOR devem ser utilizados, atendendo 65 kA em 480VCA. Consulte o manual da soft starter para conhecer todas as possibilidades.

7) Verifique o catálogo do produto para complementar o tipo.

8) Montar diretamente com o contador.

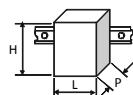
Soft starter - partida e parada suave 3RW40 SIRIUS



A soft starter 3RW40 é uma chave extremamente compacta e econômica! Possui proteções integradas de sobrecarga do motor e da chave e contatos em paralelo (by-pass) que propicia baixa potência dissipada, economizando energia. As tabelas abaixo são orientativas e destinam-se a classe de disparo 10 e 20, e temperatura ambiente ao redor do equipamento de 40°C e 50°C, respectivamente. Para um melhor dimensionamento, e nos casos de desvios das condições gerais de aplicação informadas, é recomendado a utilização do software de seleção Win-Soft Starter, disponível em nosso site.

A corrente nominal da soft starter deverá ser maior que a corrente nominal do motor!

Tensão inicial de rampa: 40% a 100% x Un
Tempo de rampa de partida e de parada: 0 a 20 s
Limite de corrente: 1,3 a 5 x Ie
Ajuste de classe de disparo: OFF, 10, 15 e 20
Ajuste da corrente do motor



Dimensões L x H x P (mm)	
3RW40 2.	45 x 125 x 154
3RW40 3.	55 x 144 x 170
3RW40 4.	70 x 160 x 188
3RW40 5.	120 X 198 X 250
3RW40 7.	160 X 230 X 278

Motores trifásicos ¹⁾ Potências máximas AC2 / AC3, 60 Hz			Soft Starter SIRIUS ^{2) 3)} CLASSE 10 40°C			Disjuntor de rede ⁴⁾			Fusíveis máximos ^{5) 6)}			Contador de rede ⁷⁾
220 V (cv / kW)	380 V (cv / kW)	440 V (cv / kW)	Tipo	In máx. (A)	Tamanho	Tipo	Ajuste (A)	Iq máx ⁸⁾ (kA)	Ultra-rápido SITOR Tipo	In (A)	Tamanho	Tipo
4 / 3	7,5 / 5,5	7,5 / 5,5	3RW40 24-1BB04	12,5	S0	3RV10 21-1KA10	12,5	55	3NE4 117 3NE1 814-0	50 20	0 000	3RT10 24
7,5 / 5,5	15 / 11	15 / 11	3RW40 26-1BB04	25	S0	3RV10 21-4DA10	25	55	3NE4 117 3NE1 803-0	50 35	0 000	3RT10 26
12,5 / 9	20 / 15	25 / 18,5	3RW40 27-1BB04	32	S0	3RV10 31-4EA10	32	55	3NE4 118 3NE1 020-2	63 80	0 00	3RT10 34
15 / 11	25 / 18,5	30 / 22	3RW40 28-1BB04	38	S0	3RV10 31-4FA10	40	55	3NE4 118 3NE1 020-2	63 80	0 00	3RT10 35
15 / 11	30 / 22	30 / 22	3RW40 36-1BB04	45	S2	3RV10 31-4GA10	45	20	3NE4 120 3NE1 020-2	80 80	0 00	3RT10 36
25 / 18,5	40 / 30	50 / 37	3RW40 37-1BB04	63	S2	3RV10 41-4JA10	63	20	3NE4 121 3NE1 820-0	100 80	0 000	3RT10 44
28 / 21	50 / 37	58 / 43	3RW40 38-1BB04	72	S2	3RV10 41-4KA10	75	20	3NE3 227 3NE1 820-0	250 80	1 000	3RT10 45
30 / 22	55 / 40	60 / 45	3RW40 46-1BB04	80	S3	3RV10 41-4LA10	90	11	3NE3 225 3NE1 021-0	200 100	1 00	3RT10 45
40 / 30	75 / 55	75 / 55	3RW40 47-1BB04	106	S3	3RV10 41-4MA10	100	11	3NE3 231 3NE1 022-0	350 125	1 00	3RT10 46
50 / 37	90 / 66	100 / 75	3RW40 55-6BB04	134	S6	3VL37 20-2DC36	200	35	3NE3 335 3NE1 227-2	560 250	2 1	3RT10 55-6A036
60 / 45	100 / 75	125 / 90	3RW40 56-6BB04	162	S6	3VL37 20-2DC36	200	35	3NE3 335 3NE1 227-2	560 250	2 1	3RT10 56-6A036
75 / 55	150 / 110	175 / 132	3RW40 73-6BB04	230	S12	3VL47 31-2DC36	315	65	3NE3 333 3NE1 331-2	450 350	2 2	3RT10 65-6A036
100 / 75	200 / 150	200 / 150	3RW40 74-6BB04	280	S12	3VL47 31-2DC36	315	65	3NE3 336 3NE1 333-2	630 450	2 2	3RT10 66-6A036
150 / 110	250 / 185	300 / 220	3RW40 75-6BB04	356	S12	3VL47 40-2DC36	400	65	3NE3 336 3NE1 334-2	630 500	2 2	3RT10 75-6A036
175 / 132	300 / 220	350 / 260	3RW40 76-6BB04	432	S12	3VL47 50-2DC36	500	65	3NE3 340-8 3NE1 435-2	900 560	2 3	3RT10 76-6A036

Motores trifásicos ¹⁾ Potências máximas AC2 / AC3, 60 Hz			Soft Starter SIRIUS ^{2) 3)} CLASSE 20 40°C			Disjuntor de rede ⁴⁾			Fusíveis máximos ^{5) 6)}			Contador de rede ⁷⁾
220 V (cv / kW)	380 V (cv / kW)	440 V (cv / kW)	Tipo	In máx. (A)	Tamanho	Tipo	Ajuste (A)	Iq máx ⁸⁾ (kA)	Ultra-rápido SITOR Tipo	In (A)	Tamanho	Tipo
3 / 2,2	6 / 4,5	7,5 / 5,5	3RW40 24-1BB04	10	S0	3RV10 21-1KA10	12,5	55	3NE4 117 3NE1 814-0	50 20	0 000	3RT10 24
7,5 / 5,5	15 / 11	15 / 11	3RW40 26-1BB04	21	S0	3RV10 21-4DA10	25	55	3NE4 117 3NE1 803-0	50 35	0 000	3RT10 26
10 / 7,5	15 / 11	20 / 15	3RW40 27-1BB04	27	S0	3RV10 31-4EA10	32	55	3NE4 118 3NE1 020-2	63 80	0 00	3RT10 34
12,5 / 9	20 / 15	25 / 18,5	3RW40 28-1BB04	31	S0	3RV10 31-4FA10	40	55	3NE4 118 3NE1 020-2	63 80	0 00	3RT10 35
15 / 11	25 / 18,5	30 / 22	3RW40 36-1BB04	38	S2	3RV10 31-4GA10	45	20	3NE4 120 3NE1 020-2	80 80	0 00	3RT10 36
15 / 11	30 / 22	30 / 22	3RW40 37-1BB04	46	S2	3RV10 41-4JA10	63	20	3NE4 121 3NE1 820-0	100 80	0 000	3RT10 44
20 / 15	30 / 22	40 / 30	3RW40 38-1BB04	50	S2	3RV10 41-4KA10	75	20	3NE3 227 3NE1 820-0	250 80	1 000	3RT10 45
25 / 18,5	40 / 30	50 / 37	3RW40 46-1BB04	64	S3	3RV10 41-4LA10	90	11	3NE3 225 3NE1 021-0	200 100	1 00	3RT10 45
30 / 22	50 / 37	60 / 45	3RW40 47-1BB04	77	S3	3RV10 41-4MA10	100	11	3NE3 231 3NE1 022-0	350 125	1 00	3RT10 46
40 / 30	75 / 55	100 / 75	3RW40 55-6BB04	124	S6	3VL37 20	200	35	3NE3 335 3NE1 227-2	560 250	2 1	3RT10 55-6A036
50 / 37	100 / 75	100 / 75	3RW40 56-6BB04	142	S6	3VL37 20	200	35	3NE3 335 3NE1 227-2	560 250	2 1	3RT10 56-6A036
75 / 55	125 / 90	150 / 110	3RW40 73-6BB04	200	S12	3VL47 31	315	65	3NE3 333 3NE1 331-2	450 350	2 2	3RT10 65-6A036
90 / 66	150 / 110	175 / 132	3RW40 74-6BB04	230	S12	3VL47 31	315	65	3NE3 336 3NE1 333-2	630 450	2 2	3RT10 66-6A036
125 / 90	200 / 150	250 / 185	3RW40 75-6BB04	311	S12	3VL47 40	400	65	3NE3 336 3NE1 334-2	630 500	2 2	3RT10 75-6A036
150 / 110	250 / 185	300 / 220	3RW40 76-6BB04	372	S12	3VL57 50	500	65	3NE3 340-8 3NE1 435-2	900 560	2 3	3RT10 76-6A036

1) Tabela orientativa de motores, 4 pólos. Os valores de potência e corrente poderão sofrer alterações entre fabricantes. Consulte catálogo correspondente.

2) Para complementar o tipo, tensão de comando para os tamanhos S0 até S3: (0) 24 VCA/CC e (1) 110...230 VCA/CC e para os tamanhos S6 e S12: (3) 115 VCA e (4) 230 VCA.

3) Consulte o manual da soft starter para conhecer todas as opções disponíveis de ligações e dispositivos de proteção.

4) O disjuntor deve ser ajustado no limite do ajuste de sobrecarga.

5) Para proteção contra choque acidental e garantia de isolamento, os fusíveis podem ser instalados em Seccionador-fusível 3NP4 ou em Seccionador com porta-fusíveis ERGONFUSE, consulte catálogo.

6) Com a utilização dos fusíveis SITOR recomendados é atendido a Coordenação Tipo 2 conforme ABNT NBR IEC 60947-4-2, atendendo 65 kA em 600VCA. Sem a utilização de fusíveis ultra-rápidos, apenas a Coordenação Tipo 1 é alcançada.

7) Verifique o catálogo do produto para complementar o tipo.

8) Valores de ensaios de coordenação para Coordenação Tipo 1 entre soft starter e disjuntor.

Soft starter - partida e parada suave 3RW40 SIRIUS

Motores trifásicos ¹⁾ Potências máximas AC2 / AC3, 60 Hz			Soft Starter SIRIUS ^{2) 3)} CLASSE 10 50°C			Disjuntor de rede ⁴⁾		Fusíveis máximos ^{5) 6)}			Contador de rede ⁷⁾
220 V (cv / kW)	380 V (cv / kW)	440 V (cv / kW)	Tipo	In máx. (A)	Tamanho	Tipo	Ajuste (A)	Ultra-rápido SITOR Tipo	In (A)	Tamanho	Tipo
3 / 2,2	6 / 4,5	7,5 / 5,5	3RW40 24-1BB04	11	S0	3RV10 21-1KA10	12,5	3NE4 117	50	0	3RT10 24
						-	-	3NE1 814-0	20	000	
7,5 / 5,5	15 / 11	15 / 11	3RW40 26-1BB04	23	S0	3RV10 21-4DA10	25	3NE4 117	50	0	3RT10 26
						-	-	3NE1 803-0	35	000	
10 / 7,5	20 / 15	20 / 15	3RW40 27-1BB04	29	S0	3RV10 31-4EA10	32	3NE4 118	63	0	3RT10 34
						-	-	3NE1 020-2	80	00	
12,5 / 9	20 / 15	25 / 18,5	3RW40 28-1BB04	34	S0	3RV10 31-4FA10	40	3NE4 118	63	0	3RT10 35
						-	-	3NE1 020-2	80	00	
15 / 11	25 / 18,5	30 / 22	3RW40 36-1BB04	42	S2	3RV10 31-4GA10	45	3NE4 120	80	0	3RT10 36
						-	-	3NE1 020-2	80	00	
20 / 15	40 / 30	40 / 30	3RW40 37-1BB04	58	S2	3RV10 41-4JA10	63	3NE4 121	100	0	3RT10 44
						-	-	3NE1 820-0	80	000	
25 / 18,5	40 / 30	50 / 37	3RW40 38-1BB04	62	S2	3RV10 41-4KA10	75	3NE3 227	250	1	3RT10 45
						-	-	3NE1 820-0	80	000	
25 / 18,5	50 / 37	60 / 45	3RW40 46-1BB04	73	S3	3RV10 41-4LA10	90	3NE3 225	200	1	3RT10 45
						-	-	3NE1 021-0	100	00	
30 / 22	50 / 37	75 / 55	3RW40 47-1BB04	98	S3	3RV10 41-4MA10	100	3NE3 231	350	1	3RT10 46
						-	-	3NE1 022-0	125	00	
40 / 30	75 / 55	90 / 66	3RW40 55-6BB04	117	S6	3VL37 20	200	3NE3 335	560	2	3RT10 55-6A036
						-	-	3NE1 227-2	250	1	
50 / 37	100 / 75	100 / 75	3RW40 56-6BB04	145	S6	3VL37 20	200	3NE3 335	560	2	3RT10 56-6A036
						-	-	3NE1 227-2	250	1	
75 / 55	125 / 90	150 / 110	3RW40 73-6BB04	205	S12	3VL47 31	315	3NE3 333	450	2	3RT10 65-6A036
						-	-	3NE1 331-2	350	2	
100 / 75	150 / 110	200 / 150	3RW40 74-6BB04	248	S12	3VL47 31	315	3NE3 336	630	2	3RT10 66-6A036
						-	-	3NE1 333-2	450	2	
125 / 90	200 / 150	250 / 185	3RW40 75-6BB04	315	S12	3VL47 40	400	3NE3 336	630	2	3RT10 75-6A036
						-	-	3NE1 334-2	500	2	
150 / 110	250 / 185	300 / 220	3RW40 76-6BB04	385	S12	3VL57 50	500	3NE3 340-8	900	2	3RT10 76-6A036
						-	-	3NE1 435-2	560	3	

Motores trifásicos ¹⁾ Potências máximas AC2 / AC3, 60 Hz			Soft Starter SIRIUS ^{2) 3)} CLASSE 20 50°C			Disjuntor de rede ⁴⁾		Fusíveis máximos ^{5) 6)}			Contador de rede ⁷⁾
220 V (cv / kW)	380 V (cv / kW)	440 V (cv / kW)	Tipo	In máx. (A)	Tamanho	Tipo	Ajuste (A)	Ultra-rápido SITOR Tipo	In (A)	Tamanho	Tipo
3 / 2,2	6 / 4,5	6 / 4,5	3RW40 24-1BB04	9	S0	3RV10 21-1KA10	12,5	3NE4 117	50	0	3RT10 24
						-	-	3NE1 814-0	20	000	
3 / 2,2	6 / 4,5	7,5 / 5,5	3RW40 26-1BB04	11	S0	3RV10 21-4DA10	25	3NE4 117	50	0	3RT10 26
						-	-	3NE1 803-0	35	000	
7,5 / 5,5	15 / 11	15 / 11	3RW40 27-1BB04	23	S0	3RV10 31-4EA10	32	3NE4 118	63	0	3RT10 34
						-	-	3NE1 020-2	80	00	
10 / 7,5	20 / 15	20 / 15	3RW40 28-1BB04	28	S0	3RV10 31-4FA10	40	3NE4 118	63	0	3RT10 35
						-	-	3NE1 020-2	80	00	
12,5 / 9	20 / 15	25 / 18,5	3RW40 36-1BB04	34	S2	3RV10 31-4GA10	45	3NE4 120	80	0	3RT10 36
						-	-	3NE1 020-2	80	00	
15 / 11	25 / 18,5	30 / 22	3RW40 37-1BB04	42	S2	3RV10 41-4JA10	63	3NE4 121	100	0	3RT10 44
						-	-	3NE1 820-0	80	000	
15 / 11	30 / 22	30 / 22	3RW40 38-1BB04	46	S2	3RV10 41-4KA10	75	3NE3 227	250	1	3RT10 45
						-	-	3NE1 820-0	80	000	
20 / 15	35 / 26	40 / 30	3RW40 46-1BB04	58	S3	3RV10 41-4LA10	90	3NE3 225	200	1	3RT10 45
						-	-	3NE1 021-0	100	00	
25 / 18,5	40 / 30	50 / 37	3RW40 47-1BB04	70	S3	3RV10 41-4MA10	100	3NE3 231	350	1	3RT10 46
						-	-	3NE1 022-0	125	00	
40 / 30	75 / 55	90 / 66	3RW40 55-6BB04	112	S6	3VL37 20	200	3NE3 335	560	2	3RT10 55-6A036
						-	-	3NE1 227-2	250	1	
50 / 37	90 / 66	100 / 75	3RW40 56-6BB04	132	S6	3VL37 20	200	3NE3 335	560	2	3RT10 56-6A036
						-	-	3NE1 227-2	250	1	
75 / 55	125 / 90	150 / 110	3RW40 73-6BB04	185	S12	3VL47 31	315	3NE3 333	450	2	3RT10 65-6A036
						-	-	3NE1 331-2	350	2	
75 / 55	140 / 103	165 / 120	3RW40 74-6BB04	205	S12	3VL47 31	315	3NE3 336	630	2	3RT10 66-6A036
						-	-	3NE1 333-2	450	2	
100 / 75	200 / 150	200 / 150	3RW40 75-6BB04	280	S12	3VL47 40	400	3NE3 336	630	2	3RT10 75-6A036
						-	-	3NE1 334-2	500	2	
140 / 103	250 / 185	280 / 205	3RW40 76-6BB04	340	S12	3VL57 50	500	3NE3 340-8	900	2	3RT10 76-6A036
						-	-	3NE1 435-2	560	3	

Acessórios			
Descrição	Tipo	Descrição	Tipo
Capa de proteção dos terminais (embalagem: 1 unidade) Soft starter com bloco terminal para cabo	3RW40 3. 3RW40 4. 3RW40 5. 3RW40 7.	3RT19 36-4EA2 3RT19 46-4EA2 3RT19 56-4EA2 3RT19 66-4EA2	
Soft starter com terminal em barra	3RW40 4. 3RW40 5. 3RW40 7.	3RT19 46-4EA1 3RT19 56-4EA1 3RT19 66-4EA1	
Ventilador (aumento da frequência de manobras)	3RW40 2. 3RW40 3. 3RW40 4.	3RW49 28-8VB00 3RW49 47-8VB00 3RW49 47-8VB00	
		Elementos de interligação (embalagem: 1 unidade) Soft Starter 3RW40 24 / 26 3RW40 36 3RW40 46 / 47	Disjuntor 3RV10 21 (S0) 3RV10 31 (S2) 3RV10 41 (S3)
		Bloco terminal para cabos 3RW40 5. 3RW40 7.	até 70 mm2 até 120 mm2 240 mm2
		Rearme manual para porta de painel por cabo de aço	Comprimento 400 mm Comprimento 600 mm
			3RA19 21-1AA00 3RA19 31-1AA00 3RA19 41-1AA00
			3RT19 55-4G 3RT19 56-4G 3RT19 66-4G
			3RU19 00-1B 3RU19 00-1C

1) Tabela orientativa de motores, 4 pólos. Os valores de potência e corrente poderão sofrer alterações entre fabricantes. Consulte catálogo correspondente.

2) Para complementar o tipo, tensão de comando para os tamanhos S0 até S3: (0) 24 VCA/CC e (1) 110...230 VCA/CC e para os tamanhos S6 e S12: (3) 115 VCA e (4) 230 VCA.

3) Consulte o manual da soft starter para conhecer todas as opções disponíveis de ligações e dispositivos de proteção.

4) O disjuntor deve ser ajustado no limite do ajuste de sobrecarga.


5) Para proteção contra choque acidental e garantia de isolamento, os fusíveis podem ser instalados em Seccionador-fusível 3NP4 ou em Seccionador com porta-fusíveis ERGONFUSE, consulte catálogo.

6) Com a utilização dos fusíveis SITOR recomendados é atendido a Coordenação Tipo 2 conforme ABNT NBR IEC 60947-4-2, atendendo 65 kA em 600VCA. Sem a utilização de fusíveis ultra-rápidos, apenas a Coordenação Tipo 1 é alcançada.

7) Verifique o catálogo do produto para complementar o tipo.

8) Valores de ensaios de coordenação para Coordenação Tipo 1 entre soft starter e disjuntor.

Soft starter - partida e parada suave 3RW44 SIRIUS

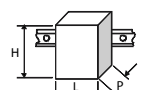


3RW44 2.

3RW44 5.

A soft starter 3RW44 é uma chave extremamente compacta! Incorpora diversas proteções como sobrecarga do motor, sobrecarga interna, limites de corrente (máx. e mín.), falta de fase, falta de carga, supervisão por termistores, supervisão do tipo de ligação do motor, entre outras. Possui contatos em paralelo (by-pass) que propicia baixa potência dissipada, economizando energia. Através do display gráfico incorporado, permite fácil ajuste dos parâmetros como limites de corrente de partida, tensão inicial, controle de torque, ajustes de sobrecarga e muito mais. Possui ainda entradas e saídas programáveis, visualização de dados estatísticos, controle e visualização e parametrização via softwares, entre outras funcionalidades. As tabelas abaixo são orientativas e destinam-se a classe de disparo 10, 20 e 30, temperatura ambiente ao redor do equipamento de 40°C e 50°C e conexão direta do motor ou conexão no triângulo (dentro do delta do motor). Para um melhor dimensionamento, e nos casos de desvios das condições gerais de aplicação informadas, é recomendado a utilização do software de seleção Win-Soft Starter, disponível em nosso site.

A corrente nominal da soft starter deverá ser maior que a corrente nominal do motor!



Dimensões
L x H x P (mm)

3RW44 2.	170 x 184 x 270
3RW44 3.	170 x 198 x 270
3RW44 4.	210 x 230 x 298
3RW44 5.	510 x 638,5 x 290
3RW44 6.	576 x 667 x 290

Conexão direta (ligação direta da rede aos terminais do motor - escolha para In do motor)

Motores trifásicos ¹⁾ Potências máximas AC2 / AC3, 60 Hz			Soft Starter SIRIUS ^{2) 3)} CLASSE 10 40°C		Disjuntor de rede ⁴⁾		Fusíveis máximos ^{5) 6)}			Contador de rede ⁷⁾	
220 V (cv / kW)	380 V (cv / kW)	440 V (cv / kW)	Tipo	In máx. (A)	Tipo	Ajuste (A)	Iq máx (kA)	Ultra-rápido SITOR Tipo	In máx. (A)	Tamanho	Tipo
10 / 7,5	20 / 15	20 / 15	3RW44 22-1BC04	29	3RV10 42-4HA10	50	32	3NE4 121 3NE1 020-2	100 80	0 00	3RT10 34
12,5 / 9	25 / 18,5	25 / 18,5	3RW44 23-1BC04	36	3RV10 42-4JA10	63	32	3NE4 121 3NE1 020-2	100 80	0 00	3RT10 35
15 / 11	30 / 22	30 / 22	3RW44 24-1BC04	47	3RV10 42-4KA10	75	32	3NE4 122 3NE1 021-2	125 100	0 00	3RT10 36
20 / 15	35 / 26	40 / 30	3RW44 25-1BC04	57	3RV10 42-4LA10	90	32	3NE4 124 3NE1 022-2	160 125	0 00	3RT10 44
30 / 22	50 / 37	60 / 45	3RW44 26-1BC04	77	3RV10 42-4MA10	100	32	3NE4 124 3NE1 022-2	160 125	0 00	3RT10 45
35 / 26	60 / 45	75 / 55	3RW44 27-1BC04	93	3RV10 42-4MA10	100	32	3NE3 332-0B 3NE1 224-2	400 160	2 1	3RT10 46
40 / 30	75 / 55	90 / 66	3RW44 34-6BC04	113	3VL17 16-2DD36	160	16	3NE3 335 3NE1 225-2	560 200	2 1	3RT10 54
50 / 37	90 / 66	100 / 75	3RW44 35-6BC04	134	3VL17 16-2DD36	160	16	3NE3 335 3NE1 227-2	560 250	2 1	3RT10 55
60 / 45	100 / 75	125 / 90	3RW44 36-6BC04	162	3VL37 25-2DC36	250	65	3NE3 333 3NE1 227-2	450 250	2 1	3RT10 56
75 / 55	125 / 90	150 / 110	3RW44 43-6BC04	203	3VL47 31-3DC36	315	65	3NE3 333 3NE1 230-2	450 315	2 1	3RT10 64
100 / 75	175 / 132	200 / 150	3RW44 44-6BC04	250	3VL47 31-3DC36	315	65	3NE3 333 3NE1 331-2 ⁹⁾	450 350	2 2	3RT10 65
125 / 90	200 / 150	250 / 185	3RW44 45-6BC04	313	3VL47 40-3DC36	400	65	3NE3 336 3NE1 333-2	630 450	2 2	3RT10 75
150 / 110	250 / 185	300 / 220	3RW44 46-6BC04	356	3VL47 40-3DC36	400	65	3NE3 336 3NE1 334-2	630 500	2 2	3RT10 75
175 / 132	300 / 220	350 / 260	3RW44 47-6BC04	432	3VL57 50-3DC36	500	65	3NE3 338-8 3NE1 435-2	800 560	2 2	3RT10 76
200 / 150	400 / 300	450 / 330	3RW44 53-6BC04	551	3VL67 80-3AB36	800	65	(3X) 3NE3 334-0B (2X) 3NE1 334-2	500 500	2 2	3TF68
250 / 185	450 / 330	500 / 370	3RW44 54-6BC04	615	3VL67 80-3AB36	800	65	(3X) 3NE3 334-0B (2X) 3NE1 334-2	500 500	2 2	3TF68
300 / 220	500 / 370	600 / 440	3RW44 55-6BC04	693	3VL67 80-3AB36	800	65	(3X) 3NE3 334-0B (2X) 3NE1 334-2	500 500	2 2	3TF69
325 / 240	600 / 440	650 / 480	3RW44 56-6BC04	780	3VL77 10-3AB36	1000	65	(2X) 3NE3 340-8 (2X) 3NE1 435-2	900 560	2 3	3TF69
350 / 260	650 / 480	760 / 560	3RW44 57-6BC04	880	3VL77 10-3AB36	1000	65	(2X) 3NE3 340-8 (2X) 3NE1 435-2	900 560	2 3	-
400 / 300	720 / 530	810 / 600	3RW44 58-6BC04	970	3VL77 12-3AB36	1250	65	(2X) 3NE3 340-8 (2X) 3NE1 435-2	900 560	2 3	-
450 / 330	760 / 560	900 / 662	3RW44 65-6BC04	1076	3VL77 12-3AB36	1250	65	(3X) 3NE3 338-8 (3X) 3NE1 334-2	800 500	2 2	-
500 / 370	900 / 662	1020 / 750	3RW44 66-6BC04	1214	3VL77 12-3AB36	1250	65	(3X) 3NE3 338-8 (3X) 3NE1 435-2	800 560	2 3	-

Conexão no triângulo (inserido na ligação triângulo do motor - escolha para 0,58 x In do motor)

Motores trifásicos ¹⁾ Potências máximas AC2 / AC3, 60 Hz			Soft Starter SIRIUS ^{2) 3)} CLASSE 10 40°C		Disjuntor de rede ⁴⁾		Fusíveis máximos ^{5) 6)}			Contador de rede ⁷⁾
220 V (cv / kW)	380 V (cv / kW)	440 V (cv / kW)	Tipo	In máx. ⁸⁾ (A)	Tipo	Ajuste (A)	Ultra-rápido SITOR Tipo	In máx. (A)	Tamanho	Tipo
30 / 22	50 / 37	60 / 45	3RW44 24-1BC04	81	3RV10 41-4MA10	100	3NE4 122	125	0	3RT10 46
35 / 26	60 / 45	75 / 55	3RW44 25-1BC04	99	3VL27 16	160	3NE4 124	160	0	3RT10 54
50 / 37	75 / 55	100 / 75	3RW44 26-1BC04	133	3VL27 16	160	3NE4 124	160	0	3RT10 55
60 / 45	100 / 75	125 / 90	3RW44 27-1BC04	161	3VL37 20	200	3NE4 124	160	0	3RT10 54
75 / 55	125 / 90	150 / 110	3RW44 34-6BC04	195	3VL37 25	250	3NE3 332-0B	400	2	3RT10 56
75 / 55	150 / 110	175 / 132	3RW44 35-6BC04	232	3VL47 31	315	3NE3 335	560	2	3RT10 64
100 / 75	200 / 150	200 / 150	3RW44 36-6BC04	280	3VL47 40	400	3NE3 335	560	2	3RT10 65
125 / 90	250 / 185	300 / 220	3RW44 43-6BC04	351	3VL47 40	400	3NE3 333	450	2	3RT10 66
175 / 132	300 / 220	370 / 272	3RW44 44-6BC04	433	3VL57 50	500	3NE3 333	450	2	3RT10 75
200 / 150	400 / 300	450 / 330	3RW44 45-6BC04	541	3VL57 63	630	3NE3 333	450	2	3RT10 76
250 / 185	450 / 330	520 / 382	3RW44 46-6BC04	616	3VL67 80	800	3NE3 336	630	2	3TF68 44
300 / 220	500 / 370	600 / 440	3RW44 47-6BC04	747	3VL67 80	800	3NE3 336	630	2	3TF68 44
400 / 300	650 / 480	810 / 660	3RW44 53-6BC04	953	3VL77 10	1000	3NE3 338-8	800	2	3TF69
450 / 330	760 / 560	920 / 676	3RW44 54-6BC04	1064	3VL77 12	1250	(3X) 3NE3 334-0B	500	2	-
500 / 370	890 / 654	1020 / 750	3RW44 55-6BC04	1200	3VL87 16	1600	(3X) 3NE3 334-0B	500	2	-
560 / 420	970 / 713	1120 / 817	3RW44 56-6BC04	1351	3VL87 16	1600	(2X) 3NE3 340-8	900	2	-
650 / 480	1120 / 817	1300 / 970	3RW44 57-6BC04	1524	3VL87 16	1600	(3X) 3NE3 340-8	900	2	-

1) Tabela orientativa de motores, 4 pólos. Os valores de potência e corrente poderão sofrer alterações entre fabricantes. Consulte catálogo correspondente.

2) Para complementar o tipo, tensão de comando: (3) 115 VCA e (4) 230 VCA.

3) Consulte o manual da soft starter para conhecer todas as opções disponíveis de ligações e dispositivos de proteção.

4) O disjuntor deve ser ajustado no limite do ajuste de sobrecarga. Valores de Iq conforme ensaios de coordenação para Coordenação Tipo 1 entre soft starter e disjuntor. Consulte o catálogo para complementar o tipo.

5) Para proteção contra choque acidental e garantia de isolamento, os fusíveis podem ser instalados em Seccionador-fusível 3NP4 ou em Seccionador com porta-fusíveis ERGONFUSE, consulte catálogo.

6) Com a utilização dos fusíveis SITOR recomendados é atendido a Coordenação Tipo 2 conforme ABNT NBR IEC 60947-4-2, para 65 kA em 690VCA. Sem a utilização de fusíveis ultra-rápidos, apenas a Coordenação Tipo 1 é alcançada.

7) Verifique o catálogo do produto para complementar o tipo. Para utilização da função de frenagem CC, contadores poderão ser necessários, consulte o manual.

8) Corrente nominal máxima da soft starter considerando conexão no triângulo (In máxima fora do delta do motor).

9) 65 kA em 460 VCA

Soft starter - partida e parada suave 3RW44 SIRIUS

Conexão direta (ligação direta da rede aos terminais do motor - escolha para In do motor)										
Motores trifásicos ¹⁾ Potências máximas AC2 / AC3, 60 Hz			Soft Starter SIRIUS ^{2) 3)} CLASSE 20 40°C		Disjuntor de rede ⁴⁾		Fusíveis máximos ^{5) 6)}			Contator de rede ⁷⁾
220 V (cv / kW)	380 V (cv / kW)	440 V (cv / kW)	Tipo	In máx. (A)	Tipo	Ajuste (A)	Ultra-rápido SITOR Tipo	In (A)	Tamanho	Tipo
10 / 7,5	20 / 15	20 / 15	3RW44 22-1BC04	29	3RV10 41-4HA10	50	3NE4 121	100	0	3RT10 34
						-	3NE1 020-2	80	00	
12,5 / 9	25 / 18,5	25 / 18,5	3RW44 23-1BC04	36	3RV10 41-4JA10	63	3NE4 121	100	0	3RT10 35
						-	3NE1 020-2	80	00	
15 / 11	30 / 22	30 / 22	3RW44 24-1BC04	47	3RV10 41-4KA10	75	3NE4 122	125	0	3RT10 36
						-	3NE1 021-2	100	00	
20 / 15	35 / 26	40 / 30	3RW44 25-1BC04	57	3RV10 41-4LA10	90	3NE4 124	160	0	3RT10 44
						-	3NE1 022-2	125	00	
25 / 18,5	50 / 37	60 / 45	3RW44 26-1BC04	73	3RV10 41-4MA10	100	3NE4 124	160	0	3RT10 45
						-	3NE1 022-2	125	00	
30 / 22	60 / 45	67 / 49	3RW44 27-1BC04	88	3RV10 41-4MA10	100	3NE3 332-0B	400	2	3RT10 46
						-	3NE1 224-2	160	1	
40 / 30	75 / 55	75 / 55	3RW44 34-6BC04	106	3VL17 16	160	3NE3 335	560	2	3RT10 54
						-	3NE1 225-2	200	1	
50 / 37	90 / 66	100 / 75	3RW44 35-6BC04	125	3VL17 16	160	3NE3 335	560	2	3RT10 55
						-	3NE1 227-2	250	1	
60 / 45	100 / 75	-	3RW44 36-6BC04	147	3VL37 25	250	3NE3 333	450	2	3RT10 56
						-	3NE1 227-2	250	1	
75 / 55	125 / 90	125 / 90	3RW44 43-6BC04	195	3VL47 31	315	3NE3 333	450	2	3RT10 64
						-	3NE1 230-2	315	1	
85 / 62	150 / 110	175 / 132	3RW44 44-6BC04	215	3VL47 31	315	3NE3 333	450	2	3RT10 65
						-	3NE1 331-2 ⁹⁾	350	2	
100 / 75	200 / 150	200 / 150	3RW44 46-6BC04	285	3VL47 40	400	3NE3 336	630	2	3RT10 75
						-	3NE1 334-2	500	2	
125 / 90	250 / 185	300 / 220	3RW44 47-6BC04	356	3VL57 50	500	3NE3 338-8	800	2	3RT10 76
						-	3NE1 435-2	560	3	
200 / 150	400 / 300	450 / 330	3RW44 53-6BC04	551	3VL67 80	800	(3X) 3NE3 334-0B	500	2	3TF68
						-	(2X) 3NE1 334-2	500	2	
250 / 185	430 / 316	500 / 370	3RW44 54-6BC04	591	3VL67 80	800	(3X) 3NE3 334-0B	500	2	3TF68
						-	(2X) 3NE1 334-2	500	2	
-	450 / 330	535 / 393	3RW44 55-6BC04	633	3VL67 80	800	(3X) 3NE3 334-0B	500	2	3TF69
						-	(2X) 3NE1 334-2	500	2	
285 / 210	500 / 370	570 / 420	3RW44 56-6BC04	670	3VL77 10	1000	(2X) 3NE3 340-8	900	2	3TF69
						-	(2X) 3NE1 435-2	560	3	
300 / 220	600 / 440	600 / 440	3RW44 58-6BC04	740	3VL77 12	1250	(2X) 3NE3 340-8	900	2	-
						-	(2X) 3NE1 435-2	560	3	
400 / 300	720 / 530	810 / 600	3RW44 65-6BC04	970	3VL77 12	1250	(3X) 3NE3 338-8	800	2	-
						-	(3X) 3NE1 334-2	500	2	
450 / 330	760 / 560	900 / 662	3RW44 66-6BC04	1030	3VL77 12	1250	(3X) 3NE3 338-8	800	2	-
						-	(3X) 3NE1 435-2	560	3	

Conexão no triângulo (inserido na ligação triângulo do motor - escolha para 0,58 x In do motor)										
Motores trifásicos ¹⁾ Potências máximas AC2 / AC3, 60 Hz			Soft Starter SIRIUS ^{2) 3)} CLASSE 20 40°C		Disjuntor de rede ⁴⁾		Fusíveis máximos ^{5) 6)}			Contator de rede ⁷⁾
220 V (cv / kW)	380 V (cv / kW)	440 V (cv / kW)	Tipo	In máx. ⁸⁾ (A)	Tipo	Ajuste (A)	Ultra-rápido SITOR Tipo	In (A)	Tamanho	Tipo
20 / 15	40 / 30	50 / 37	3RW44 23-1BC04	62	3RV10 41-4LA10	90	3NE4 121	100	0	3RT10 44
30 / 22	50 / 37	60 / 45	3RW44 24-1BC04	81	3RV10 41-4MA10	100	3NE4 122	125	0	3RT10 46
35 / 26	60 / 45	75 / 55	3RW44 25-1BC04	99	3VL27 16	160	3NE4 124	160	0	3RT10 54
50 / 37	75 / 55	100 / 75	3RW44 26-1BC04	126	3VL27 16	160	3NE4 124	160	0	3RT10 55
60 / 45	100 / 75	125 / 90	3RW44 27-1BC04	152	3VL37 20	200	3NE3 332-0B	400	2	3RT10 56
75 / 55	125 / 90	150 / 110	3RW44 34-6BC04	183	3VL37 25	250	3NE3 335	560	2	3RT10 64
75 / 55	150 / 110	175 / 132	3RW44 35-6BC04	216	3VL47 31	315	3NE3 335	560	2	3RT10 65
100 / 75	175 / 132	200 / 150	3RW44 36-6BC04	254	3VL47 40	400	3NE3 333	450	2	3RT10 66
125 / 90	200 / 150	250 / 185	3RW44 43-6BC04	337	3VL47 40	400	3NE3 333	450	2	3RT10 75
150 / 110	250 / 185	300 / 220	3RW44 44-6BC04	372	3VL57 50	500	3NE3 333	450	2	3RT10 76
175 / 132	300 / 220	370 / 272	3RW44 45-6BC04	476	3VL57 63	630	3NE3 336	630	2	3TF68 44
200 / 150	350 / 250	400 / 300	3RW44 46-6BC04	493	3VL67 80	800	3NE3 336	630	2	3TF68 44
250 / 185	450 / 330	520 / 382	3RW44 47-6BC04	616	3VL67 80	800	3NE3 338-8	800	2	3TF69
400 / 300	650 / 480	810 / 660	3RW44 53-6BC04	953	3VL77 10	1000	(3X) 3NE3 334-0B	500	2	-
450 / 330	760 / 560	920 / 676	3RW44 55-6BC04	1095	3VL87 16	1600	(3X) 3NE3 334-0B	500	2	-
500 / 370	890 / 654	1020 / 750	3RW44 57-6BC04	1228	3VL87 16	1600	(3X) 3NE3 340-8	900	2	-
650 / 480	1120 / 817	1300 / 970	3RW44 65-6BC04	1678	3WL12 25	2500	(3X) 3NE3 338-8	800	2	-

- 1) Tabela orientativa de motores, 4 pólos. Os valores de potência e corrente poderão sofrer alterações entre fabricantes. Consulte catálogo correspondente.
- 2) Para complementar o tipo, tensão de comando: (3) 115 VCA e (4) 230 VCA.
- 3) Consulte o manual da soft starter para conhecer todas as opções disponíveis de ligações e dispositivos de proteção.
- 4) O disjuntor deve ser ajustado no limite do ajuste de sobrecarga. Consulte o catálogo para complementar o tipo.
- 5) Para proteção contra choque acidental e garantia de isolamento, os fusíveis podem ser instalados em Seccionador-fusível 3NP4 ou em Seccionador com porta-fusíveis ERGONFUSE, consulte catálogo.
- 6) Com a utilização dos fusíveis SITOR recomendados é atendido a Coordenação Tipo 2 conforme ABNT NBR IEC 60947-4-2, para 65 kA em 690VCA. Sem a utilização de fusíveis ultra-rápidos, apenas a Coordenação Tipo 1 é alcançada.
- 7) Verifique o catálogo do produto para complementar o tipo. Para utilização da função de frenagem CC, contadores poderão ser necessários, consulte o manual.
- 8) Corrente nominal máxima da soft starter considerando conexão no triângulo (In máxima fora do delta do motor).
- 9) 65 kA em 460 VCA

Soft starter - partida e parada suave 3RW44 SIRIUS

Conexão direta (ligação direta da rede aos terminais do motor - escolha para In do motor)										
Motores trifásicos ¹⁾ Potências máximas AC2 / AC3, 60 Hz			Soft Starter SIRIUS ^{2) 3)} CLASSE 30 40°C		Disjuntor de rede ⁴⁾		Fusíveis máximos ^{5) 6)}			Contador de rede ⁷⁾
220 V (cv / kW)	380 V (cv / kW)	440 V (cv / kW)	Tipo	In máx. (A)	Tipo	Ajuste (A)	Ultra-rápido SITOR Tipo	In (A)	Tamanho	Tipo
10 / 5,5	20 / 15	20 / 15	3RW44 22-1BC04	29	3RV10 41-4HA10	50	3NE4 121 3NE1 020-2	100 80	0 00	3RT10 34
12,5 / 9	25 / 18,5	25 / 18,5	3RW44 23-1BC04	36	3RV10 41-4JA10	63	3NE4 121 3NE1 020-2	100 80	0 00	3RT10 35
15 / 11	30 / 22	30 / 22	3RW44 24-1BC04	47	3RV10 41-4KA10	75	3NE4 122 3NE1 021-2	125 100	0 00	3RT10 36
20 / 15	35 / 26	40 / 30	3RW44 25-1BC04	57	3RV10 41-4LA10	90	3NE4 124 3NE1 022-2	160 125	0 00	3RT10 44
25 / 18,5	40 / 30	50 / 37	3RW44 26-1BC04	65	3RV10 41-4MA10	100	3NE4 124 3NE1 022-2	160 125	0 00	3RT10 45
30 / 22	50 / 37	60 / 45	3RW44 27-1BC04	77	3RV10 41-4MA10	100	3NE3 332-0B 3NE1 224-2	400 160	2 1	3RT10 46
35 / 26	60 / 45	67 / 49	3RW44 34-6BC04	91	3VL17 16	160	3NE3 335 3NE1 225-2	560 200	2 1	3RT10 54
40 / 30	75 / 55	75 / 55	3RW44 35-6BC04	110	3VL17 16	160	3NE3 335 3NE1 227-2	560 250	2 1	3RT10 55
60 / 45	100 / 75	125 / 90	3RW44 43-6BC04	162	3VL47 31	315	3NE3 333 3NE1 230-2	450 315	2 1	3RT10 64
75 / 55	125 / 90	150 / 110	3RW44 44-6BC04	180	3VL47 31	315	3NE3 333 3NE1 331-2 ⁹⁾	450 350	2 2	3RT10 65
85 / 62	160 / 117	175 / 132	3RW44 45-6BC04	220	3VL47 40	400	3NE3 336 3NE1 333-2	630 450	2 2	3RT10 75
-	170 / 125	200 / 150	3RW44 46-6BC04	240	3VL47 40	400	3NE3 336 3NE1 334-2	630 500	2 2	3RT10 75
100 / 75	200 / 150	253 / 173	3RW44 47-6BC04	285	3VL57 50	500	3NE3 338-8 3NE1 435-2	800 560	2 3	3RT10 76
200 / 150	300 / 220	400 / 300	3RW44 53-6BC04	500	3VL67 80	800	(3X) 3NE3 334-0B (2X) 3NE1 334-2	500 500	2 2	3TF68
220 / 162	400 / 300	-	3RW44 54-6BC04	525	3VL67 80	800	(3X) 3NE3 334-0B (2X) 3NE1 334-2	500 500	2 2	3TF68
245 / 180	420 / 309	450 / 330	3RW44 56-6BC04	575	3VL77 10	1000	(2X) 3NE3 340-8 (2X) 3NE1 435-2	900 560	2 3	3TF69
250 / 185	450 / 330	500 / 367	3RW44 57-6BC04	600	3VL77 10	1000	(2X) 3NE3 340-8 (2X) 3NE1 435-2	900 560	2 3	-
270 / 198	470 / 346	520 / 382	3RW44 58-6BC04	630	3VL77 12	1250	(2X) 3NE3 340-8 (2X) 3NE1 435-2	900 560	2 3	-
370 / 272	650 / 480	720 / 530	3RW44 65-6BC04	880	3VL77 12	1250	(3X) 3NE3 338-8 (3X) 3NE1 334-2	800 500	2 2	-
400 / 300	700 / 515	800 / 588	3RW44 66-6BC04	920	3VL77 12	1250	(3X) 3NE3 338-8 (3X) 3NE1 435-2	800 560	2 3	-

Conexão no triângulo (inserido na ligação triângulo do motor - escolha para 0,58 x In do motor)										
Motores trifásicos ¹⁾ Potências máximas AC2 / AC3, 60 Hz			Soft Starter SIRIUS ^{2) 3)} CLASSE 30 40°C		Disjuntor de rede ⁴⁾		Fusíveis máximos ^{5) 6)}			Contador de rede ⁷⁾
220 V (cv / kW)	380 V (cv / kW)	440 V (cv / kW)	Tipo	In máx. ⁸⁾ (A)	Tipo	Ajuste (A)	Ultra-rápido SITOR Tipo	In (A)	Tamanho	Tipo
20 / 15	40 / 30	50 / 37	3RW44 23-1BC04	62	3RV10 41-4LA10	90	3NE4 121	100	0	3RT10 44
30 / 22	50 / 37	60 / 45	3RW44 24-1BC04	81	3RV10 41-4MA10	100	3NE4 122	125	0	3RT10 46
35 / 26	60 / 45	75 / 55	3RW44 25-1BC04	99	3VL27 16	160	3NE4 124	160	0	3RT10 54
40 / 30	75 / 55	90 / 66	3RW44 26-1BC04	112	3VL27 16	160	3NE4 124	160	0	3RT10 55
50 / 37	90 / 66	100 / 75	3RW44 27-1BC04	133	3VL37 20	200	3NE3 332-0B	400	2	3RT10 56
60 / 45	100 / 75	125 / 90	3RW44 34-6BC04	157	3VL37 25	250	3NE3 335	560	2	3RT10 64
75 / 55	125 / 90	150 / 110	3RW44 35-6BC04	190	3VL47 31	315	3NE3 335	560	2	3RT10 65
-	150 / 110	-	3RW44 36-6BC04	208	3VL47 40	400	3NE3 333	450	2	3RT10 66
100 / 75	175 / 132	200 / 150	3RW44 43-6BC04	280	3VL47 40	400	3NE3 333	450	2	3RT10 75
125 / 90	200 / 150	250 / 185	3RW44 44-6BC04	311	3VL57 50	500	3NE3 333	450	2	3RT10 76
150 / 110	250 / 185	300 / 220	3RW44 45-6BC04	381	3VL57 63	630	3NE3 336	630	2	3TF68 44
170 / 125	300 / 220	350 / 260	3RW44 46-6BC04	415	3VL67 80	800	3NE3 336	630	2	3TF68 44
200 / 150	350 / 250	400 / 300	3RW44 47-6BC04	493	3VL67 80	800	3NE3 338-8	800	2	3TF69
300 / 220	600 / 441	720 / 530	3RW44 53-6BC04	865	3VL77 10	1000	(3X) 3NE3 334-0B	500	2	-
370 / 272	650 / 480	760 / 560	3RW44 54-6BC04	908	3VL77 12	1250	(3X) 3NE3 334-0B	500	2	-
400 / 300	700 / 515	800 / 588	3RW44 56-6BC04	995	3VL87 16	1600	(2X) 3NE3 340-8	900	2	-
650 / 480	1120 / 817	1300 / 970	3RW44 65-6BC04	1522	3WL12 25	2500	(3X) 3NE3 338-8	800	2	-

- 1) Tabela orientativa de motores, 4 pólos. Os valores de potência e corrente poderão sofrer alterações entre fabricantes. Consulte catálogo correspondente.
- 2) Para complementar o tipo, tensão de comando: (3) 115 VCA e (4) 230 VCA.
- 3) Consulte o manual da soft starter para conhecer todas as opções disponíveis de ligações e dispositivos de proteção.
- 4) O disjuntor deve ser ajustado no limite do ajuste de sobrecarga. Consulte o catálogo para complementar o tipo.
- 5) Para proteção contra choque acidental e garantia de isolamento, os fusíveis podem ser instalados em Seccionador-fusível 3NP4 ou em Seccionador com porta-fusíveis ERGONFUSE, consulte catálogo.
- 6) Com a utilização dos fusíveis SITOR recomendados é atendido a Coordenação Tipo 2 conforme ABNT NBR IEC 60947-4-2, para 65 kA em 690VCA. Sem a utilização de fusíveis ultra-rápidos, apenas a Coordenação Tipo 1 é alcançada.
- 7) Verifique o catálogo do produto para complementar o tipo. Para utilização da função de frenagem CC, contadores poderão ser necessários, consulte o manual.
- 8) Corrente nominal máxima da soft starter considerando conexão no triângulo (In máxima fora do delta do motor).
- 9) 65 kA em 460 VCA

Soft starter - partida e parada suave 3RW44 SIRIUS

Conexão direta (ligação direta da rede aos terminais do motor - escolha para In do motor)										
Motores trifásicos ¹⁾ Potências máximas AC2 / AC3, 60 Hz			Soft Starter SIRIUS ^{2) 3)} CLASSE10 50°C		Disjuntor de rede ⁴⁾		Fusíveis máximos ^{5) 6)}			Contator de rede ⁷⁾
220 V (cv / kW)	380 V (cv / kW)	440 V (cv / kW)	Tipo	In máx. (A)	Tipo	Ajuste (A)	Ultra-rápido SITOR Tipo	In (A)	Tamanho	Tipo
10 / 5,5	15 / 11	20 / 15	3RW44 22-1BC04	26	3RV10 41-4HA10	50	3NE4 121	100	0	3RT10 34
						-	3NE1 020-2	80	00	
12,5 / 9	20 / 15	25 / 18,5	3RW44 23-1BC04	32	3RV10 41-4JA10	63	3NE4 121	100	0	3RT10 35
						-	3NE1 020-2	80	00	
15 / 11	25 / 18,5	30 / 22	3RW44 24-1BC04	42	3RV10 41-4KA10	75	3NE4 122	125	0	3RT10 36
						-	3NE1 021-2	100	00	
20 / 15	30 / 22	40 / 30	3RW44 25-1BC04	51	3RV10 41-4LA10	90	3NE4 124	160	0	3RT10 44
						-	3NE1 022-2	125	00	
25 / 18,5	40 / 30	50 / 37	3RW44 26-1BC04	68	3RV10 41-4MA10	100	3NE4 124	160	0	3RT10 45
						-	3NE1 022-2	125	00	
30 / 22	50 / 37	60 / 45	3RW44 27-1BC04	82	3RV10 41-4MA10	100	3NE3 332-0B	400	2	3RT10 46
						-	3NE1 224-2	160	1	
35 / 26	60 / 45	67 / 49	3RW44 34-6BC04	100	3VL17 16	160	3NE3 335	560	2	3RT10 54
						-	3NE1 225-2	200	1	
40 / 30	75 / 55	75 / 55	3RW44 35-6BC04	117	3VL17 16	160	3NE3 335	560	2	3RT10 55
						-	3NE1 227-2	250	1	
50 / 37	100 / 75	100 / 75	3RW44 36-6BC04	145	3VL37 25	250	3NE3 333	450	2	3RT10 56
						-	3NE1 227-2	250	1	
75 / 55	125 / 90	125 / 90	3RW44 43-6BC04	180	3VL47 31	315	3NE3 333	450	2	3RT10 64
						-	3NE1 230-2	315	1	
85 / 62	150 / 110	175 / 132	3RW44 44-6BC04	215	3VL47 31	315	3NE3 333	450	2	3RT10 65
						-	3NE1 331-2 ⁹⁾	350	2	
100 / 75	200 / 150	200 / 150	3RW44 45-6BC04	280	3VL47 40	400	3NE3 336	630	2	3RT10 75
						-	3NE1 333-2	450	2	
125 / 90	225 / 165	250 / 185	3RW44 46-6BC04	315	3VL47 40	400	3NE3 336	630	2	3RT10 75
						-	3NE1 334-2	500	2	
150 / 110	250 / 185	300 / 220	3RW44 47-6BC04	385	3VL57 50	500	3NE3 338-8	800	2	3RT10 76
						-	3NE1 435-2	560	3	
200 / 150	300 / 220	400 / 300	3RW44 53-6BC04	494	3VL67 80	800	(3X) 3NE3 334-0B	500	2	3TF68
						-	(2X) 3NE1 334-2	500	2	
220 / 162	400 / 300	450 / 330	3RW44 54-6BC04	551	3VL67 80	800	(3X) 3NE3 334-0B	500	2	3TF68
						-	(2X) 3NE1 334-2	500	2	
250 / 185	450 / 330	500 / 367	3RW44 55-6BC04	615	3VL67 80	800	(3X) 3NE3 334-0B	500	2	3TF69
						-	(2X) 3NE1 334-2	500	2	
285 / 210	500 / 370	570 / 420	3RW44 56-6BC04	693	3VL77 10	1000	(2X) 3NE3 340-8	900	2	3TF69
						-	(2X) 3NE1 435-2	560	3	
330 / 242	565 / 415	650 / 480	3RW44 57-6BC04	780	3VL77 10	1000	(2X) 3NE3 340-8	900	2	-
						-	(2X) 3NE1 435-2	560	3	
350 / 260	600 / 441	720 / 530	3RW44 58-6BC04	850	3VL77 12	1250	(2X) 3NE3 340-8	900	2	-
						-	(2X) 3NE1 435-2	560	3	
400 / 300	720 / 530	810 / 600	3RW44 65-6BC04	970	3VL77 12	1250	(3X) 3NE3 338-8	800	2	-
						-	(3X) 3NE1 334-2	500	2	
450 / 330	760 / 560	920 / 676	3RW44 66-6BC04	1076	3VL77 12	1250	(3X) 3NE3 338-8	800	2	-
						-	(3X) 3NE1 435-2	560	3	

Conexão no triângulo (inserido na ligação triângulo do motor - escolha para 0,58 x In do motor)										
Motores trifásicos ¹⁾ Potências máximas AC2 / AC3, 60 Hz			Soft Starter SIRIUS ^{2) 3)} CLASSE 10 50°C		Disjuntor de rede ⁴⁾		Fusíveis máximos ^{5) 6)}			Contator de rede ⁷⁾
220 V (cv / kW)	380 V (cv / kW)	440 V (cv / kW)	Tipo	In máx. ⁸⁾ (A)	Tipo	Ajuste (A)	Ultra-rápido SITOR Tipo	In (A)	Tamanho	Tipo
20 / 15	30 / 22	40 / 30	3RW44 23-1BC04	56	3RV10 41-4LA10	90	3NE4 121	100	0	3RT10 44
25 / 18,5	50 / 37	60 / 45	3RW44 24-1BC04	73	3RV10 41-4MA10	100	3NE4 122	125	0	3RT10 46
30 / 22	60 / 45	67 / 49	3RW44 25-1BC04	88	3VL27 16	160	3NE4 124	160	0	3RT10 54
40 / 30	75 / 55	75 / 55	3RW44 26-1BC04	118	3VL27 16	160	3NE4 124	160	0	3RT10 55
-	100 / 75	100 / 75	3RW44 27-1BC04	142	3VL37 20	200	3NE3 332-0B	400	2	3RT10 56
50 / 37	125 / 90	125 / 90	3RW44 34-6BC04	173	3VL37 25	250	3NE3 335	560	2	3RT10 64
75 / 55	140 / 103	150 / 110	3RW44 35-6BC04	202	3VL47 31	315	3NE3 335	560	2	3RT10 65
100 / 75	175 / 132	200 / 150	3RW44 36-6BC04	251	3VL47 40	400	3NE3 333	450	2	3RT10 66
125 / 90	200 / 150	250 / 185	3RW44 43-6BC04	311	3VL47 40	400	3NE3 333	450	2	3RT10 75
150 / 110	250 / 185	300 / 220	3RW44 44-6BC04	372	3VL57 50	500	3NE3 333	450	2	3RT10 76
200 / 150	350 / 250	400 / 300	3RW44 45-6BC04	484	3VL57 63	630	3NE3 336	630	2	3TF68 44
220 / 162	400 / 300	450 / 330	3RW44 46-6BC04	545	3VL67 80	800	3NE3 336	630	2	3TF68 44
250 / 185	500 / 370	570 / 420	3RW44 47-6BC04	666	3VL67 80	800	3NE3 338-8	800	2	3TF69
350 / 260	600 / 441	720 / 530	3RW44 53-6BC04	855	3VL77 10	1000	(3X) 3NE3 334-0B	500	2	-
450 / 330	760 / 560	920 / 676	3RW44 55-6BC04	1064	3VL87 16	1600	(3X) 3NE3 334-0B	500	2	-
560 / 240	970 / 713	1120 / 817	3RW44 57-6BC04	1349	3VL87 16	1600	(3X) 3NE3 340-8	900	2	-
650 / 480	1120 / 817	1300 / 970	3RW44 65-6BC04	1678	3WL12 25	2500	(3X) 3NE3 338-8	800	2	-

1) Tabela orientativa de motores, 4 pólos. Os valores de potência e corrente poderão sofrer alterações entre fabricantes. Consulte catálogo correspondente.

2) Para complementar o tipo, tensão de comando: (3) 115 VCA e (4) 230 VCA.

3) Consulte o manual da soft starter para conhecer todas as opções disponíveis de ligações e dispositivos de proteção.

4) O disjuntor deve ser ajustado no limite do ajuste de sobrecarga. Consulte o catálogo para complementar o tipo.

5) Para proteção contra choque acidental e garantia de isolamento, os fusíveis podem ser instalados em Seccionador-fusível 3NP4 ou em Seccionador com porta-fusíveis ERGONFUSE, consulte catálogo.

6) Com a utilização dos fusíveis SITOR recomendados é atendido a Coordenação Tipo 2 conforme ABNT NBR IEC 60947-4-2, para 65 kA em 690VCA. Sem a utilização de fusíveis ultra-rápidos, apenas a Coordenação Tipo 1 é alcançada.

7) Verifique o catálogo do produto para complementar o tipo. Para utilização da função de frenagem CC, contadores poderão ser necessários, consulte o manual.

8) Corrente nominal máxima da soft starter considerando conexão no triângulo (In máxima fora do delta do motor).

9) 65 kA em 460 VCA

Soft starter - partida e parada suave 3RW44 SIRIUS

Conexão direta (ligação direta da rede aos terminais do motor - escolha para In do motor)										
Motores trifásicos ¹⁾ Potências máximas AC2 / AC3, 60 Hz			Soft Starter SIRIUS ^{2) 3)} CLASSE 20 50°C		Disjuntor de rede ⁴⁾		Fusíveis máximos ^{5) 6)}			Contator de rede ⁷⁾
220 V (cv / kW)	380 V (cv / kW)	440 V (cv / kW)	Tipo	In máx. (A)	Tipo	Ajuste (A)	Ultra-rápido SITOR Tipo	In (A)	Tamanho	Tipo
10 / 7,5	15 / 11	20 / 15	3RW44 22-1BC04	26	3RV10 41-4HA10	50	3NE4 121	100	0	3RT10 34
						-	3NE1 020-2	80	00	
12,5 / 9	20 / 15	25 / 18,5	3RW44 23-1BC04	32	3RV10 41-4JA10	63	3NE4 121	100	0	3RT10 35
						-	3NE1 020-2	80	00	
15 / 11	25 / 18,5	30 / 22	3RW44 24-1BC04	42	3RV10 41-4KA10	75	3NE4 122	125	0	3RT10 36
						-	3NE1 021-2	100	00	
20 / 15	30 / 22	40 / 30	3RW44 25-1BC04	51	3RV10 41-4LA10	90	3NE4 124	160	0	3RT10 44
						-	3NE1 022-2	125	00	
25 / 18,5	40 / 30	50 / 37	3RW44 26-1BC04	66	3RV10 41-4MA10	100	3NE4 124	160	0	3RT10 45
						-	3NE1 022-2	125	00	
30 / 22	50 / 37	60 / 45	3RW44 27-1BC04	80	3RV10 41-4MA10	100	3NE3 332-0B	400	2	3RT10 46
						-	3NE1 224-2	160	1	
35 / 26	60 / 45	75 / 55	3RW44 34-6BC04	97	3VL17 16	160	3NE3 335	560	2	3RT10 54
						-	3NE1 225-2	200	1	
40 / 30	75 / 55	90 / 66	3RW44 35-6BC04	113	3VL17 16	160	3NE3 335	560	2	3RT10 55
						-	3NE1 227-2	250	1	
50 / 37	90 / 66	100 / 75	3RW44 36-6BC04	134	3VL37 25	250	3NE3 333	450	2	3RT10 56
						-	3NE1 227-2	250	1	
60 / 45	100 / 75	125 / 90	3RW44 43-6BC04	175	3VL47 31	315	3NE3 333	450	2	3RT10 64
						-	3NE1 230-2	315	1	
75 / 55	125 / 90	150 / 110	3RW44 44-6BC04	195	3VL47 31	315	3NE3 333	450	2	3RT10 65
						-	3NE1 331-2 ⁹⁾	350	2	
100 / 75	150 / 110	175 / 132	3RW44 45-6BC04	243	3VL47 40	400	3NE3 336	630	2	3RT10 75
						-	3NE1 333-2	450	2	
-	175 / 132	200 / 150	3RW44 46-6BC04	263	3VL47 40	400	3NE3 336	630	2	3RT10 75
						-	3NE1 334-2	500	2	
125 / 90	200 / 150	250 / 185	3RW44 47-6BC04	326	3VL57 50	500	3NE3 338-8	800	2	3RT10 76
						-	3NE1 435-2	560	3	
200 / 150	300 / 220	400 / 300	3RW44 53-6BC04	494	3VL67 80	800	(3X) 3NE3 334-0B	500	2	3TF68
						-	(2X) 3NE1 334-2	500	2	
220 / 162	400 / 300	450 / 330	3RW44 54-6BC04	551	3VL67 80	800	(3X) 3NE3 334-0B	500	2	3TF68
						-	(2X) 3NE1 334-2	500	2	
250 / 185	450 / 330	500 / 367	3RW44 55-6BC04	615	3VL67 80	800	(3X) 3NE3 334-0B	500	2	3TF69
						-	(2X) 3NE1 334-2	500	2	
270 / 198	470 / 346	520 / 383	3RW44 56-6BC04	634	3VL77 10	1000	(2X) 3NE3 340-8	900	2	3TF69
						-	(2X) 3NE1 435-2	560	3	
285 / 210	500 / 370	570 / 420	3RW44 58-6BC04	685	3VL77 12	1250	(2X) 3NE3 340-8	900	2	-
						-	(2X) 3NE1 435-2	560	3	
330 / 242	565 / 415	650 / 480	3RW44 65-6BC04	880	3VL77 12	1250	(3X) 3NE3 338-8	800	2	-
						-	(3X) 3NE1 334-2	500	2	
400 / 300	700 / 515	800 / 588	3RW44 66-6BC04	940	3VL77 12	1250	(3X) 3NE3 338-8	800	2	-
						-	(3X) 3NE1 435-2	560	3	

Conexão no triângulo (inserido na ligação triângulo do motor - escolha para 0,58 x In do motor)										
Motores trifásicos ¹⁾ Potências máximas AC2 / AC3, 60 Hz			Soft Starter SIRIUS ^{2) 3)} CLASSE 20 50°C		Disjuntor de rede ⁴⁾		Fusíveis máximos ^{5) 6)}			Contator de rede ⁷⁾
220 V (cv / kW)	380 V (cv / kW)	440 V (cv / kW)	Tipo	In máx. ⁸⁾ (A)	Tipo	Ajuste (A)	Ultra-rápido SITOR Tipo	In (A)	Tamanho	Tipo
20 / 15	30 / 22	40 / 30	3RW44 23-1BC04	56	3RV10 41-4LA10	90	3NE4 121	100	0	3RT10 44
25 / 18,5	50 / 37	60 / 45	3RW44 24-1BC04	73	3RV10 41-4MA10	100	3NE4 122	125	0	3RT10 46
30 / 22	60 / 45	67 / 49	3RW44 25-1BC04	88	3VL27 16	160	3NE4 124	160	0	3RT10 54
40 / 30	75 / 55	75 / 55	3RW44 26-1BC04	114	3VL27 16	160	3NE4 124	160	0	3RT10 55
-	100 / 75	100 / 75	3RW44 27-1BC04	138	3VL37 20	200	3NE3 332-0B	400	2	3RT10 56
50 / 37	-	125 / 90	3RW44 34-6BC04	168	3VL37 25	250	3NE3 335	560	2	3RT10 64
75 / 55	125 / 90	150 / 110	3RW44 35-6BC04	195	3VL47 31	315	3NE3 335	560	2	3RT10 65
85 / 62	150 / 110	175 / 132	3RW44 36-6BC04	232	3VL47 40	400	3NE3 333	450	2	3RT10 66
125 / 90	200 / 150	250 / 185	3RW44 43-6BC04	303	3VL47 40	400	3NE3 333	450	2	3RT10 75
-	250 / 185	280 / 206	3RW44 44-6BC04	337	3VL57 50	500	3NE3 333	450	2	3RT10 76
150 / 110	300 / 220	350 / 260	3RW44 45-6BC04	420	3VL57 63	630	3NE3 336	630	2	3TF68 44
175 / 132	-	400 / 300	3RW44 46-6BC04	455	3VL67 80	800	3NE3 336	630	2	3TF68 44
200 / 150	400 / 300	450 / 330	3RW44 47-6BC04	564	3VL67 80	800	3NE3 338-8	800	2	3TF69
350 / 260	500 / 370	720 / 530	3RW44 53-6BC04	855	3VL77 10	1000	(3X) 3NE3 334-0B	500	2	-
400 / 300	700 / 515	800 / 588	3RW44 55-6BC04	953	3VL87 16	1600	(3X) 3NE3 334-0B	500	2	-
450 / 330	760 / 560	920 / 676	3RW44 57-6BC04	1125	3VL87 16	1600	(3X) 3NE3 340-8	900	2	-
650 / 480	1120 / 817	1300 / 970	3RW44 65-6BC04	1522	3WL12 25	2500	(3X) 3NE3 338-8	800	2	-

- 1) Tabela orientativa de motores, 4 pólos. Os valores de potência e corrente poderão sofrer alterações entre fabricantes. Consulte catálogo correspondente.
- 2) Para complementar o tipo, tensão de comando: (3) 115 VCA e (4) 230 VCA.
- 3) Consulte o manual da soft starter para conhecer todas as opções disponíveis de ligações e dispositivos de proteção.
- 4) O disjuntor deve ser ajustado no limite do ajuste de sobrecarga. Consulte o catálogo para complementar o tipo.
- 5) Para proteção contra choque acidental e garantia de isolamento, os fusíveis podem ser instalados em Seccionador-fusível 3NP4 ou em Seccionador com porta-fusíveis ERGONFUSE, consulte catálogo.
- 6) Com a utilização dos fusíveis SITOR recomendados é atendido a Coordenação Tipo 2 conforme ABNT NBR IEC 60947-4-2, para 65 kA em 690VCA. Sem a utilização de fusíveis ultra-rápidos, apenas a Coordenação Tipo 1 é alcançada.
- 7) Verifique o catálogo do produto para complementar o tipo. Para utilização da função de frenagem CC, contadores poderão ser necessários, consulte o manual.
- 8) Corrente nominal máxima da soft starter considerando conexão no triângulo (In máxima fora do delta do motor).
- 9) 65 kA em 460 VCA









Soft starter - partida e parada suave 3RW44 SIRIUS

Conexão direta (ligação direta da rede aos terminais do motor - escolha para In do motor)										
Motores trifásicos ¹⁾ Potências máximas AC2 / AC3, 60 Hz			Soft Starter SIRIUS ^{2) 3)} CLASSE 30 50°C		Disjuntor de rede ⁴⁾		Fusíveis máximos ^{5) 6)}			Contador de rede ⁷⁾
220 V (cv / kW)	380 V (cv / kW)	440 V (cv / kW)	Tipo	In máx. (A)	Tipo	Ajuste (A)	Ultra-rápido SITOR Tipo	In (A)	Tamanho	Tipo
10 / 7,5	15 / 11	20 / 15	3RW44 22-1BC04	26	3RV10 41-4HA10	50	3NE4 121	100	0	3RT10 34
						-	3NE1 020-2	80	00	
12,5 / 9	20 / 15	25 / 18,5	3RW44 23-1BC04	32	3RV10 41-4JA10	63	3NE4 121	100	0	3RT10 35
						-	3NE1 020-2	80	00	
15 / 11	25 / 18,5	30 / 22	3RW44 24-1BC04	42	3RV10 41-4KA10	75	3NE4 122	125	0	3RT10 36
						-	3NE1 021-2	100	00	
20 / 15	30 / 22	40 / 30	3RW44 25-1BC04	51	3RV10 41-4LA10	90	3NE4 124	160	0	3RT10 44
						-	3NE1 022-2	125	00	
25 / 18,5	40 / 30	45 / 33	3RW44 26-1BC04	60	3RV10 41-4MA10	100	3NE4 124	160	0	3RT10 45
						-	3NE1 022-2	125	00	
-	45 / 33	50 / 37	3RW44 27-1BC04	70	3RV10 41-4MA10	100	3NE3 332-0B	400	2	3RT10 46
						-	3NE1 224-2	160	1	
30 / 22	50 / 37	60 / 45	3RW44 34-6BC04	84	3VL17 16	160	3NE3 335	560	2	3RT10 54
						-	3NE1 225-2	200	1	
40 / 30	60 / 45	75 / 55	3RW44 35-6BC04	100	3VL17 16	160	3NE3 335	560	2	3RT10 55
						-	3NE1 227-2	250	1	
-	75 / 55	90 / 66	3RW44 36-6BC04	110	3VL37 25	250	3NE3 333	450	2	3RT10 56
						-	3NE1 227-2	250	1	
60 / 45	100 / 75	100 / 75	3RW44 43-6BC04	148	3VL47 31	315	3NE3 333	450	2	3RT10 64
						-	3NE1 230-2	315	1	
65 / 48	110 / 81	125 / 90	3RW44 44-6BC04	165	3VL47 31	315	3NE3 333	450	2	3RT10 65
						-	3NE1 331-2 ⁹⁾	350	2	
75 / 55	125 / 90	150 / 110	3RW44 45-6BC04	201	3VL47 40	400	3NE3 336	630	2	3RT10 75
						-	3NE1 333-2	450	2	
90 / 66	150 / 110	175 / 132	3RW44 46-6BC04	223	3VL47 40	400	3NE3 336	630	2	3RT10 75
						-	3NE1 333-2	500	2	
100 / 75	175 / 132	200 / 150	3RW44 47-6BC04	260	3VL57 50	500	3NE3 338-8	800	2	3RT10 76
						-	3NE1 435-2	560	3	
200 / 150	300 / 220	370 / 272	3RW44 53-6BC04	480	3VL67 80	800	(3X) 3NE3 334-0B	500	2	3TF68
						-	(2X) 3NE1 334-2	500	2	
220 / 162	350 / 250	450 / 330	3RW44 55-6BC04	520	3VL67 80	800	(3X) 3NE3 334-0B	500	2	3TF69
						-	(2X) 3NE1 334-2	500	2	
-	400 / 300	480 / 353	3RW44 57-6BC04	550	3VL77 10	1000	(2X) 3NE3 340-8	900	2	-
						-	(2X) 3NE1 435-2	560	3	
250 / 184	435 / 320	500 / 367	3RW44 58-6BC04	580	3VL77 12	1250	(2X) 3NE3 340-8	900	2	-
						-	(2X) 3NE1 435-2	560	3	
330 / 242	565 / 415	650 / 480	3RW44 65-6BC04	810	3VL77 12	1250	(3X) 3NE3 338-8	800	2	-
						-	(3X) 3NE1 334-2	500	2	
350 / 260	600 / 441	720 / 530	3RW44 66-6BC04	850	3VL77 12	1250	(3X) 3NE3 338-2	800	2	-
						-	(3X) 3NE1 435-2	560	3	

Conexão no triângulo (inserido na ligação triângulo do motor - escolha para 0,58 x In do motor)										
Motores trifásicos ¹⁾ Potências máximas AC2 / AC3, 60 Hz			Soft Starter SIRIUS ^{2) 3)} CLASSE 30 50°C		Disjuntor de rede ⁴⁾		Fusíveis máximos ^{5) 6)}			Contador de rede ⁷⁾
220 V (cv / kW)	380 V (cv / kW)	440 V (cv / kW)	Tipo	In máx. ⁸⁾ (A)	Tipo	Ajuste (A)	Ultra-rápido SITOR Tipo	In (A)	Tamanho	Tipo
20 / 15	30 / 22	40 / 30	3RW44 23-1BC04	56	3RV10 41-4LA10	90	3NE4 121	100	0	3RT10 44
25 / 18,5	50 / 37	60 / 45	3RW44 24-1BC04	73	3RV10 41-4MA10	100	3NE4 122	125	0	3RT10 46
30 / 22	60 / 45	67 / 49	3RW44 25-1BC04	88	3VL27 16	160	3NE4 124	160	0	3RT10 54
40 / 30	75 / 55	75 / 55	3RW44 26-1BC04	104	3VL27 16	160	3NE4 124	160	0	3RT10 55
45 / 33	90 / 66	100 / 75	3RW44 27-1BC04	121	3VL37 20	200	3NE3 332-0B	400	2	3RT10 56
50 / 37	100 / 75	115 / 85	3RW44 34-6BC04	145	3VL37 25	250	3NE3 335	560	2	3RT10 64
60 / 45	125 / 90	125 / 90	3RW44 35-6BC04	173	3VL47 31	315	3NE3 335	560	2	3RT10 65
75 / 55	-	150 / 110	3RW44 36-6BC04	190	3VL47 40	400	3NE3 333	450	2	3RT10 66
100 / 75	150 / 110	175 / 132	3RW44 43-6BC04	256	3VL47 40	400	3NE3 333	450	2	3RT10 75
-	200 / 150	200 / 150	3RW44 44-6BC04	285	3VL57 50	500	3NE3 333	450	2	3RT10 76
125 / 90	250 / 185	250 / 185	3RW44 45-6BC04	348	3VL57 63	630	3NE3 336	630	2	3TF68 44
150 / 110	-	300 / 220	3RW44 46-6BC04	386	3VL67 80	800	3NE3 336	630	2	3TF68 44
175 / 132	300 / 220	370 / 272	3RW44 47-6BC04	450	3VL67 80	800	3NE3 338-8	800	2	3TF69
330 / 242	600 / 441	650 / 480	3RW44 53-6BC04	830	3VL77 10	1000	(3X) 3NE3 334-0B	500	2	-
350 / 260	650 / 480	720 / 530	3RW44 55-6BC04	900	3VL87 16	1600	(3X) 3NE3 334-0B	500	2	-
400 / 300	700 / 515	800 / 588	3RW44 57-6BC04	952	3VL87 16	1600	(3X) 3NE3 340-8	900	2	-
560 / 420	970 / 713	1120 / 817	3RW44 65-6BC04	1401	3WL12 25	2500	(3X) 3NE3 338-8	800	2	-

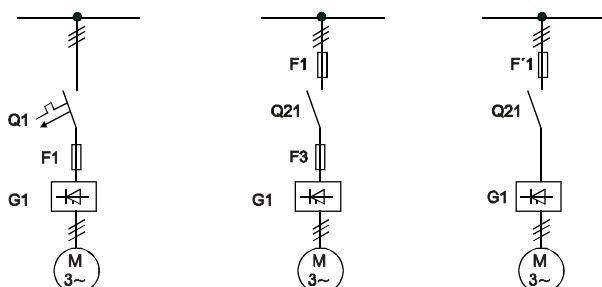
- 1) Tabela orientativa de motores, 4 pólos. Os valores de potência e corrente poderão sofrer alterações entre fabricantes. Consulte catálogo correspondente.
- 2) Para complementar o tipo, tensão de comando: (3) 115 VCA e (4) 230 VCA.
- 3) Consulte o manual da soft starter para conhecer todas as opções disponíveis de ligações e dispositivos de proteção.
- 4) O disjuntor deve ser ajustado no limite do ajuste de sobrecarga. Consulte o catálogo para complementar o tipo.
- 5) Para proteção contra choque acidental e garantia de isolamento, os fusíveis podem ser instalados em Seccionador-fusível 3NP4 ou em Seccionador com porta-fusíveis ERGONFUSE, consulte catálogo.
- 6) Com a utilização dos fusíveis SITOR recomendados é atendido a Coordenação Tipo 2 conforme ABNT NBR IEC 60947-4-2, para 65 kA em 690VCA. Sem a utilização de fusíveis ultra-rápidos, apenas a Coordenação Tipo 1 é alcançada.
- 7) Verifique o catálogo do produto para complementar o tipo. Para utilização da função de frenagem CC, contadores poderão ser necessários, consulte o manual.
- 8) Corrente nominal máxima da soft starter considerando conexão no triângulo (In máxima fora do delta do motor).
- 9) 65 kA em 460 VCA

Soft starter - partida e parada suave 3RW44 SIRIUS

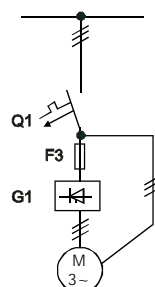
Acessórios				
Descrição	3RW44 2x	3RW44 3x	3RW44 4x	3RW44 5x / 3RW44 6x
Bloco terminal para proteção dos cabos 	Incluso	3RT19 55-4G (até 70mm ²) 3RT19 56-4G (até 120 mm ²)	3RT19 66-4G (até 120 mm ²) -	-
Capa de proteção dos terminais 	Soft Starter com bloco terminal 3RT19 56-4EA2 Soft Starter com terminal em barra 3RT19 56-4EA1	3RT19 56-4EA2 3RT19 56-4EA1	3RT19 66-4EA2 3RT19 66-4EA1	-
Módulo de operação com display (IHM) para porta do painel	3RW49 00-0AC00			
Módulo de comunicação PROFIBUS DP	3RW49 00-0KC00		Display (IP54)	Módulo PROFIBUS
Softwares Parametrização e Service - SOFT STARTER ES 2007 BASIC Parametrização e Service - SOFT STARTER ES 2007 STANDARD Parametrização e Service - SOFT STARTER ES 2007 PREMIUM	3ZS1 313-4CC10-0YA5	Interface local, parametrização, comissionamento e operação		
	3ZS1 313-5CC10-0YA5	Interface local, parametrização, comissionamento, monitoramento, operação e diagnósticos, função osciloscópio, impressão normalizada e exportação de parâmetros		
	3ZS1 313-6CC10-0YA5	Interface local e PROFIBUS, parametrização, comissionamento, monitoramento, operação e diagnósticos, função osciloscópio, impressão normalizada, exportação de parâmetros, tele-service via MPI, group function, criação de templates, roteamento S7		
Biblioteca dos blocos de função para SIMATIC PCS 7 (V6.1/V7.0) ENGINEERING SOFTWARE RUNTIME SOFTWARE	3ZS1 633-1XX00-0YA0 3ZS1 633-2XX00-0YB0			
Software de simulação e especificação - WIN SOFT STARTER V3.0	Download gratuito em nosso site.			
Cabo de conexão entre 3RW44 e PC/PG	3UF79 40-0AA00-0			
Adaptador para interface USB - Serial	3UF79 46-0AA00-0			
Cabo de conexão para comunicação entre 3RW44 e IHM 0,5 m - flat cable 1 m - cabo redondo 2,5 m - cabo redondo	3UF79 32-0AA00-0 3UF79 37-0BA00-0 3UF79 33-0BA00-0			
				
SOFT STARTER ES - Parametrização	SOFT STARTER ES - Diagnósticos	SOFT STARTER ES - Função osciloscópio		

Esquemas de ligação (Exemplos)

Conexão direta (ligação direta da rede aos terminais do motor - escolha para In do motor)



Conexão no triângulo (inserido na ligação triângulo do motor - escolha para 0,58 x In do motor)



- Q1 - Disjuntor
- G1 - Soft Starter
- F'1 - Fusível ultra-rápido combinado
- F1 - Fusível
- F3 - Fusível ultra-rápido
- Q21- Contator

Atendimento ao cliente - Conheça estes e outros serviços através de nossa central de relacionamento:

Central de Relacionamento Atenção ao Cliente
 Treinamentos SITRAIN
 Suporte Técnico / Hot-line

0800 7 737373
 11 3833 4361
 11 3833 4040

atencao_cliente.ac.br@siemens.com
centrotreinamento.br@siemens.com
atencao_cliente.ac.br@siemens.com

www.siemens.com.br/sitrain
www.siemens.com.br/hotline